

# GTM-1020W

# 最大加工寬度 1020mm

## 重切削！結構穩重！



- 最大加工寬度1020mm。
- 上刀頭40(50)HP馬達。  
下刀頭30(40)HP馬達。
- 送料鏈條採自動潤滑系統。
- 工作台面鍍硬鉻，精密研磨，送料順暢，耐磨耗。
- 節段式入料滾輪。
- 附機構過載警示燈。
- 工作台附四支動力滾輪。
- 上機座電動昇降。

### 規格表

機型	GTM-1020W
最大加工寬度	1020mm (40")
最大加工厚度	200mm(8")
最小加工厚度	10mm
最小加工長度	310mm
各軸鉋刀數量	328pcs (x2)
鉋刀規格	TCT15x15x2.5mm
刀頭直徑	φ 131mm
刀軸回轉數	4000rpm
無段變速回轉數	7-20m/min
吸塵口徑	6"x 4"
工作台面積	40"x103"
上刀軸馬達	40 (50HP)
下刀軸馬達	30 (40HP)
送料馬達	7.5HP
上部機座昇降馬達	1HP
機械尺寸 (LxWxH)	2750x1950x1900mm
機械重量	6300kg
機械裝箱尺寸	2850x2050x2050mm
機械裝箱重量	7000kg

●本目錄僅供參考，若有任何變更，恕不另行通知。



### 刀頭承刀座

刀頭可拉出，提供刀片更換之方便性。



### 簡易精準的前台面調整

前台面昇降調整採大型手輪，配合蝸輪機構，調整輕鬆。昇降調整附數字錶，可精準指示底面鉋削量。



### 強力傳動機構

送料及工作台滾輪採用獨特設計的雙鏈條傳動，送料力道更強勁、更順暢。



### 後段鉋削機構

上刀頭之入料端及出料端各有二支送料輪及二支工作台滾輪。所有滾輪皆為動力傳輸，確保更強勁，更穩定的送料效果。



### 柔性壓料控

壓料控採重疊密佈設計，無間隙，壓力穩定均勻。配合柔性壓料設計，即使窄料加工也無跳動現象。



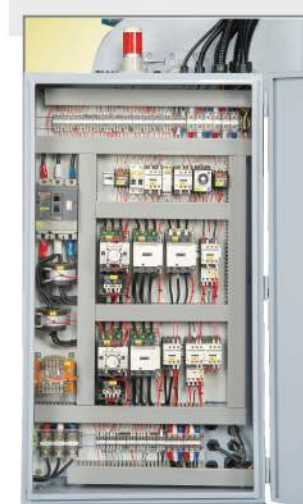
### 氣壓碟式煞車

上、下刀頭採用氣壓碟式刹車，可於瞬間停止刀頭轉動，確保人機之安全。



### 滑道穩定氣缸

上機座昇降滑道兩邊各附有一支穩定氣缸，提升鉋削時之穩定性，確保優異的加工品質。



### 高級電控元件

電控系統採用高級元件組成，並且符合歐洲標準。電控箱內部配置整齊，維修方便。



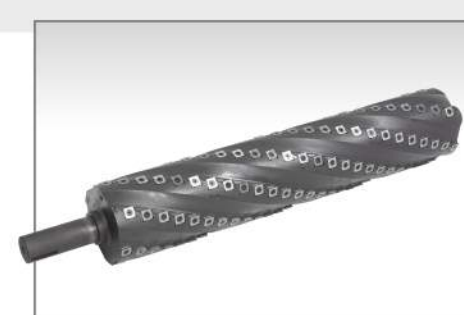
### 迴轉式控制面板

特殊設計的迴轉式控制面板，使操作者在任何位置皆方便操控。



### 入出料台面延伸滾輪

工作台之入料端及出料端各加裝五支滾輪，對於長工件之入料及出料，提供穩定的支撐效果。



### 螺旋刀頭【標準】

- 螺旋刀頭精密加工而成。
- 提供精細的鉋削面，且無噪音。
- 使用15x15x2.5MM碳化鎢刀片。



### 螺旋刀頭(重切削型)【選購】

- 螺旋刀頭精密加工而成。
- 提供精細的鉋削面，且無噪音。
- 可選擇使用30x12x1.5MM碳化鎢刀片。